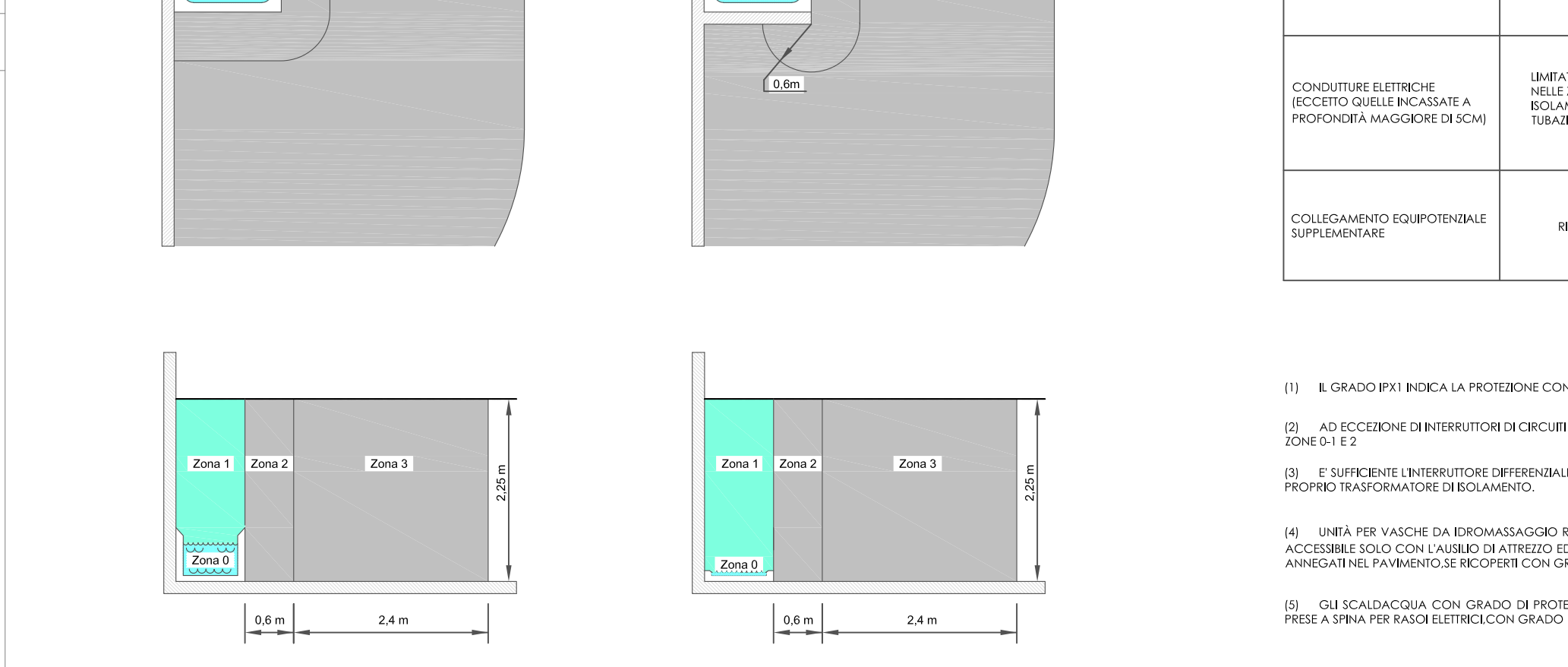
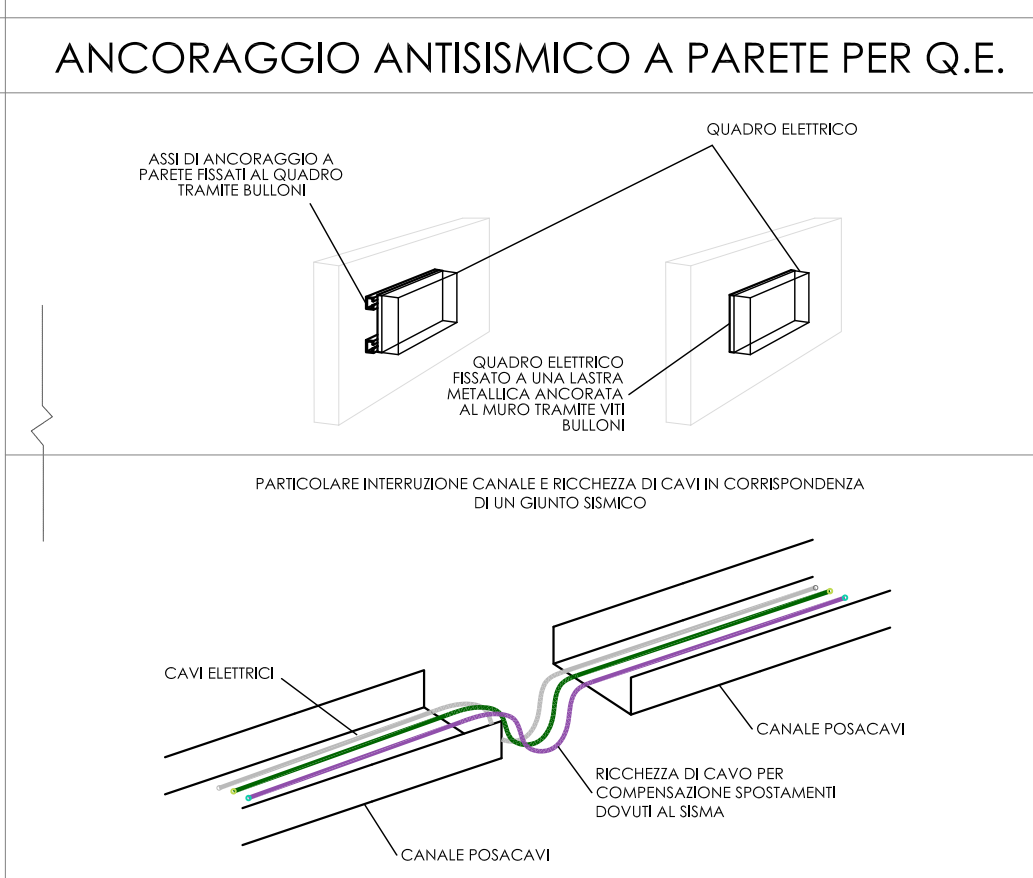
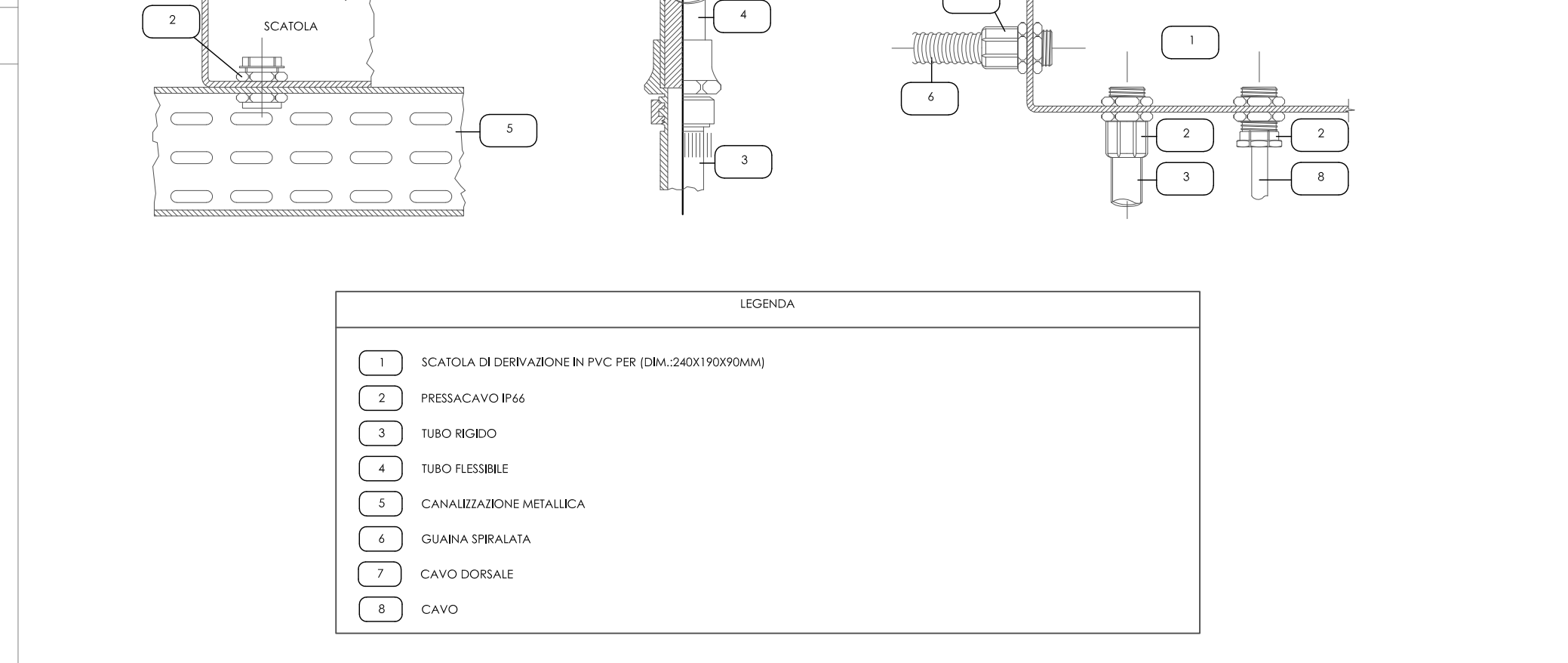
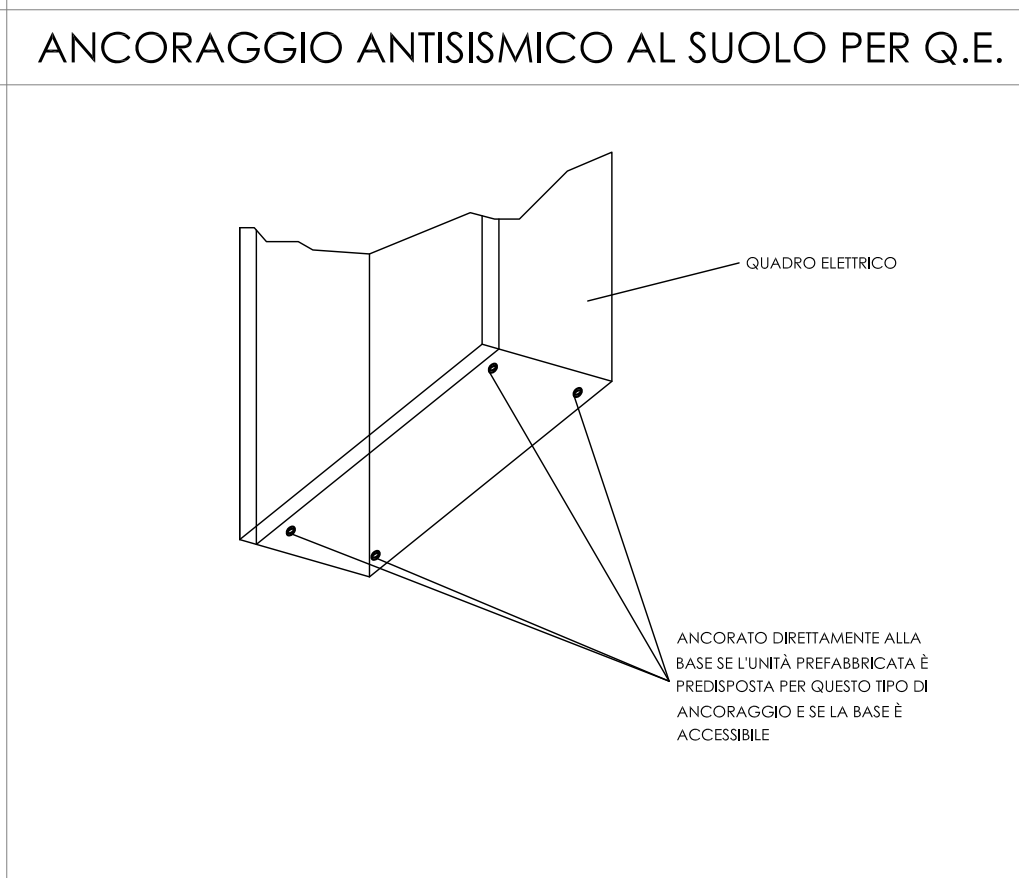
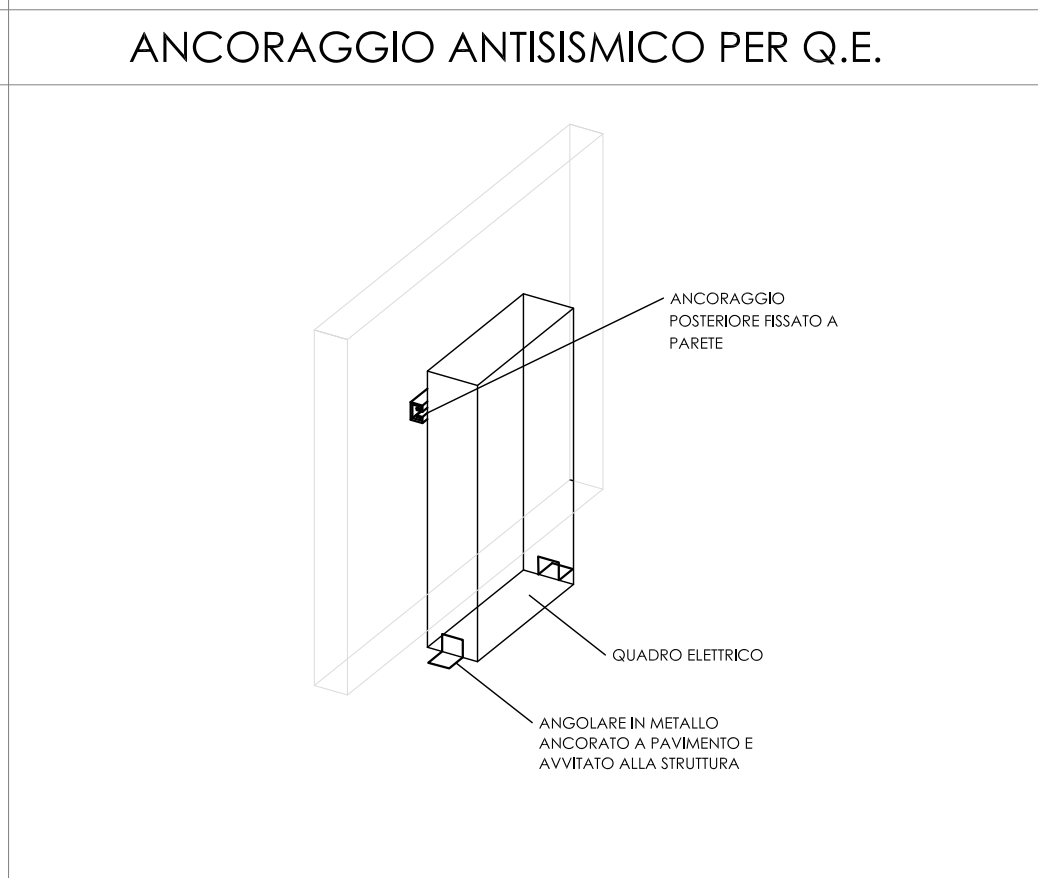
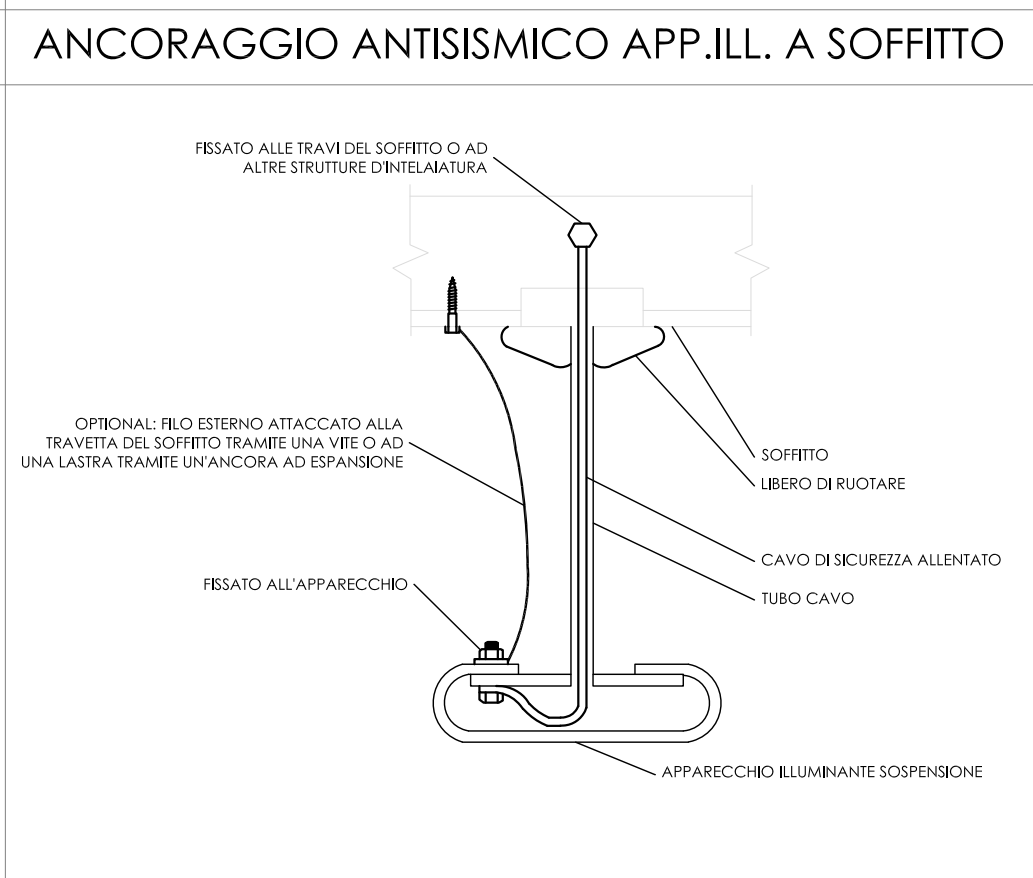
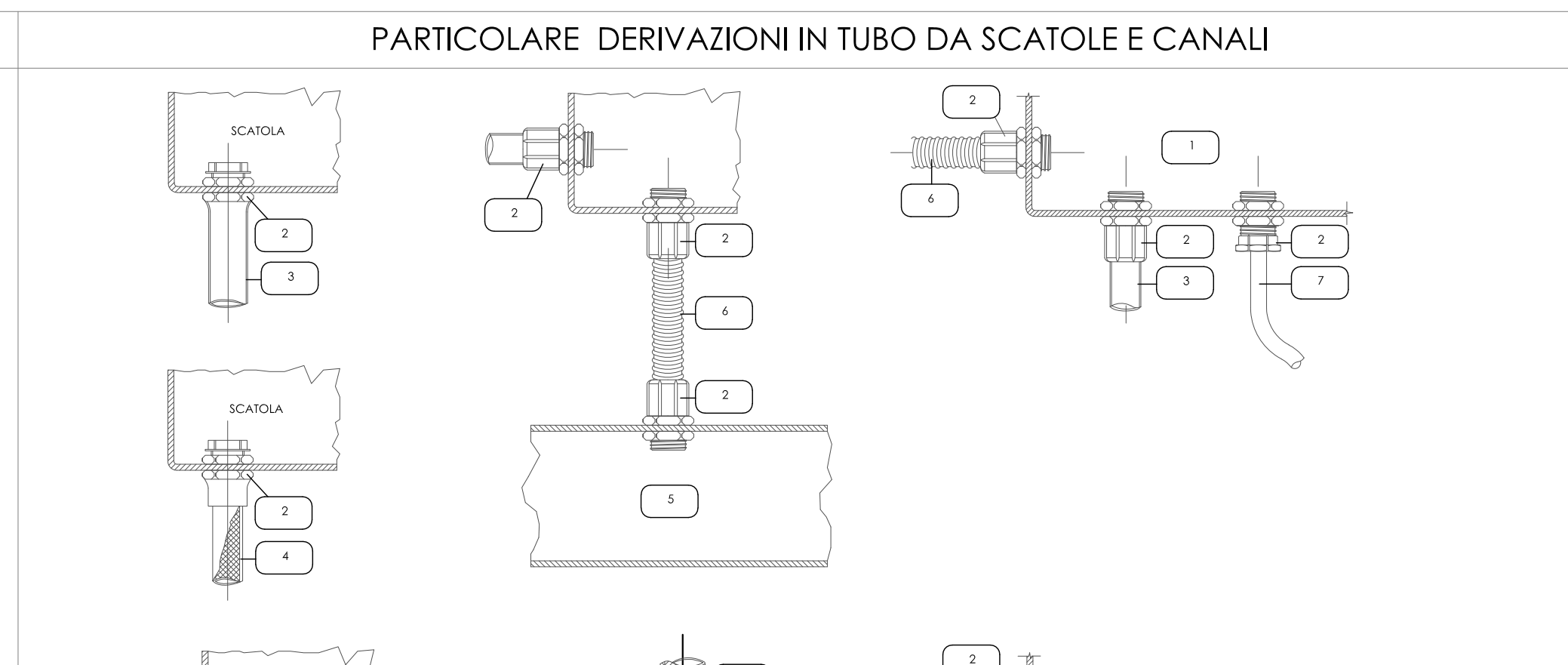
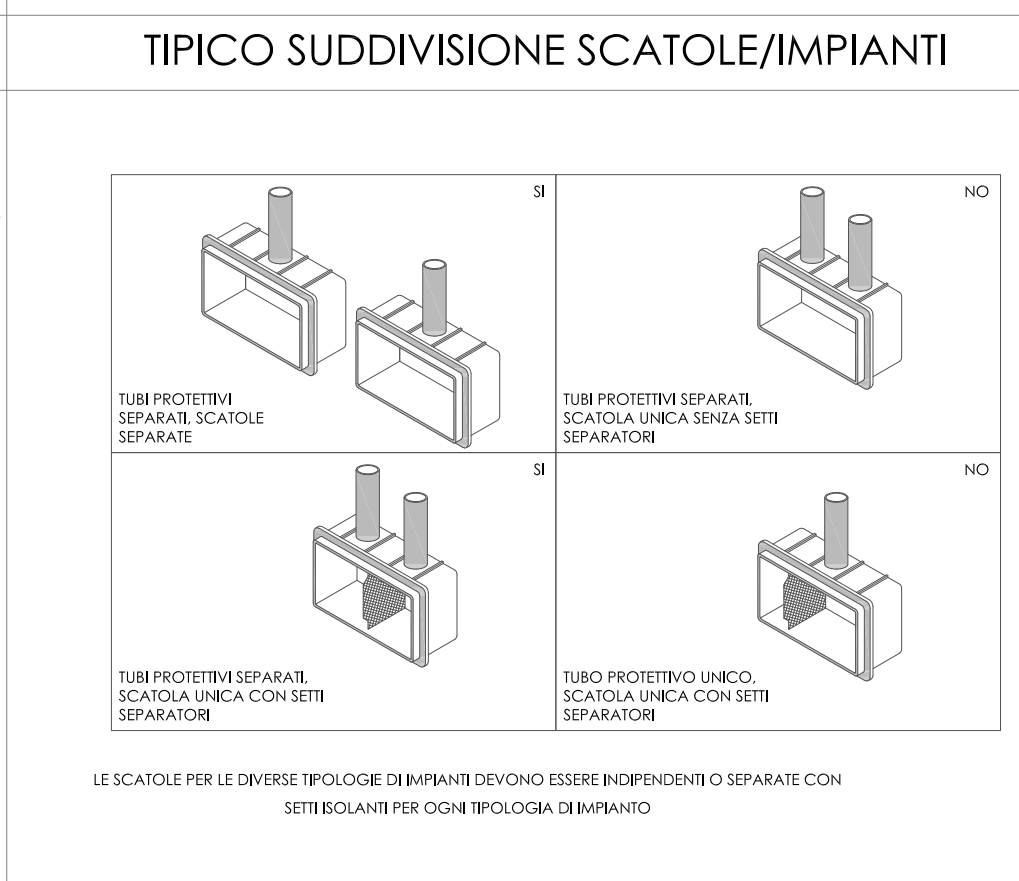
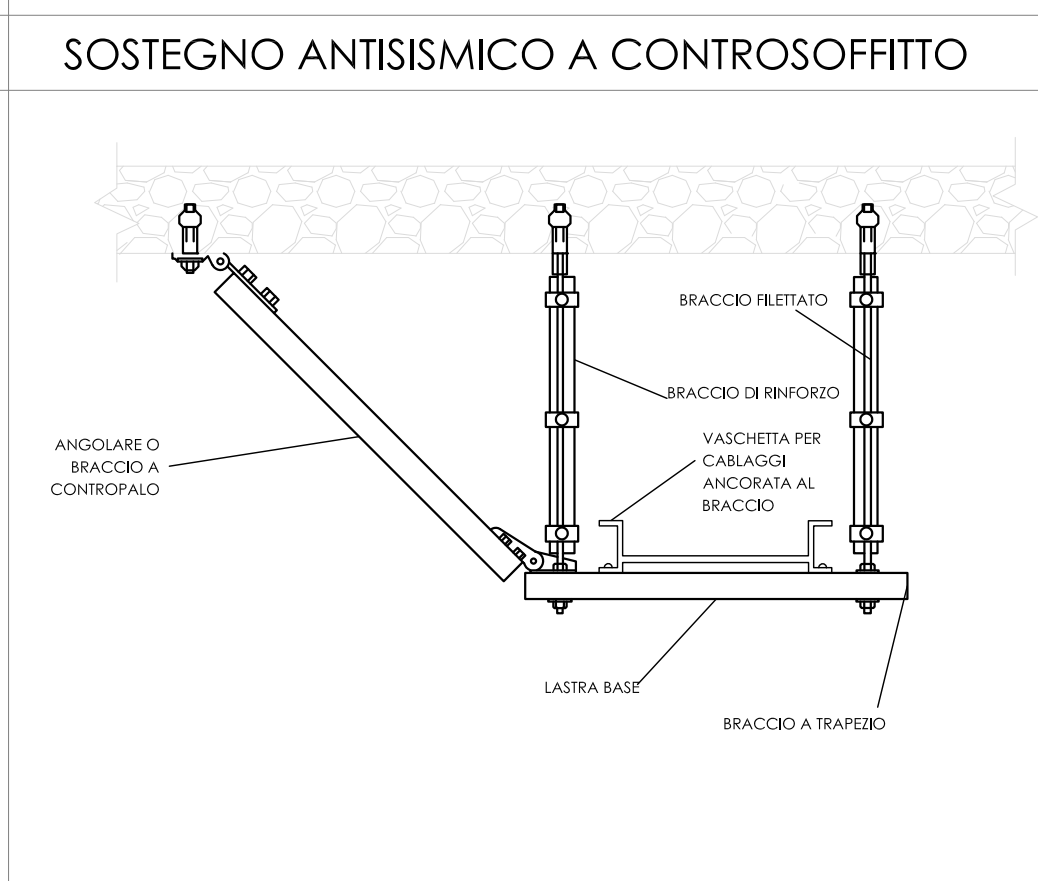
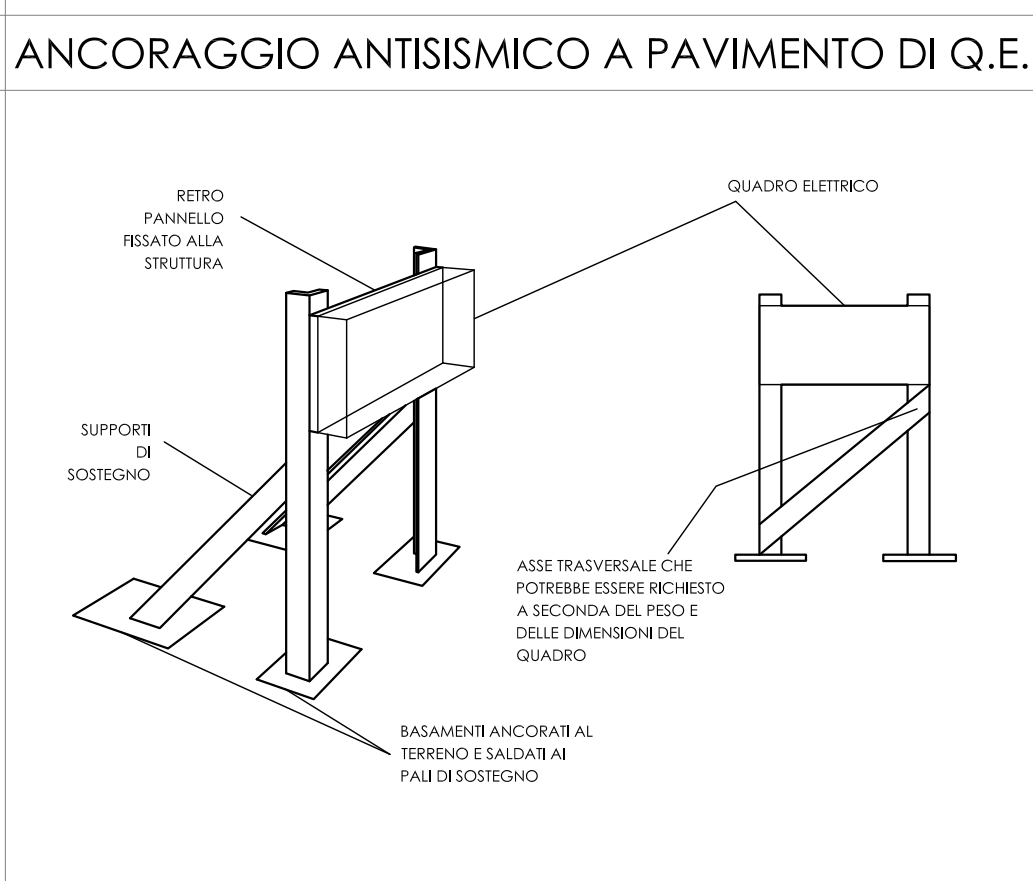
[illegible]

| | | |
|--|---|---------------|
| | CONDIZIONE DI CONSERVAZIONE | CONDIZIONE DI |
| QUELLE CHE ALIMENTANDO APPARCOGGI FORSE E IL CILINDRO, INDEBOLISCE ALLA CLASSE E SINDA MOTOCICLI | MESSURA LINEARE (PRESSIONE OPERAZIONE) | |
| ISTO | RICHIESTO | RICHIESTO |

LA CADUTA VIBRANTE DI GOCCE D'ACQUA, PIU' COVOLA CON SPURSI D'ACQUA IN TUTTE LE DIREZIONI
ALIMENTA A TENDINE FINO A 120 IN CA. O A 350 IN C. CON SCORRE DI SICUREZZA FUORI DALLE
INERZIE DI APPORTAMENTO SONO AMMESSE ANCHE LE PRESSE A RASSEGNA TIPOLOGIE DI SICUREZZA CON
INFORMI ALLE BARRIERE NORME POSSONO ESSERE POSTE SOTTO LA VASCA DA BAGNO SE TALE ZONA E
PREFETTA IL COLLAUSAMENTO EQUIPOTENZIALE SUPERFICIALE. SENZA AMMESSE EQUIPOTENZIALI IN
IL CUI QUANTO MINORCO COLLAUSATO A TIRATA COMPLESSA IL COLLAUSAMENTO SUPERFICIALE
E PIU' AMMESSE IN ZONA 1, SENZO DIFFERENZIALE SUPERFICIALE. COMPLESSIVO TESSO CAVO PER LE
DIREZIONE PIU' DIFICILE DI TRASFORMAZIONE AMMESSE IN ZONA 2.

[illegible]