

SPIAGGIA

PLANIMETRIA
GENERALE
SCALA 1:500

STRADA STERATA

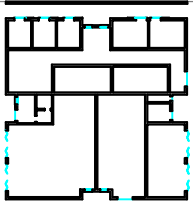
VECCHIA PIASTRA
U.O. RADIOLOGIA

PIASTRA IN CALCESTRUZZO
PER PARCHEGGIO TAC
MOBILE

MONOBLOCCO

TUNNEL DI PASSAGGIO
H. 4,00M

TUNNEL DI PASSAGGIO
H. 4,00M



CENTRALE
TECNOLOGICA

NUOVA PIASTRA
SERVIZI

CAMERA
MORTUARIA

VECCHIA PIASTRA
U.O. RADIOLOGIA
SCALA 1:200



PIASTRA IN CLS

PROVINCIA
VENEZIA



COMUNE
JESOLO

INTERVENTO DI "REALIZZAZIONE DEL PROGETTO P.N.R.R. NR . 06
RELATIVO ALLA MISSION "M6.C2 – INV. 1.1
Ammodernamento del parco tecnologico digitale - apparecchiature elettromedicali
lavori propedeutici all'installazione
Ammodernamento TAC Ospedale di Jesolo (VE)"
Finanziato dall'Unione Europea - NextGenerationEU

PLANIMETRIA rx Jesolo

Committente
AZIENDA ULSS N.4 VENETO ORIENTALE
protocollo.aulss4@pecveneto.it
Piazza Alcide, 001 - Giampietr, 5
30027 San Donà di Piave (VE)
C.F. e P.IVA 02799490277

II RUP
Ing. Antonio Morrone
Direttore UOC Servizi Tecnici e Patrimoniali
AZIENDA ULSS N.4 VENETO ORIENTALE

TITOLO

CODICE ELABORATO		REV		SCALA	
REV/N	DATA	MOTIVO DELLA EMISSIONE	ESEGUITO	APPROVATO	
00	11/11/2022	Emissione	geom. Simone Dall'Amalia		