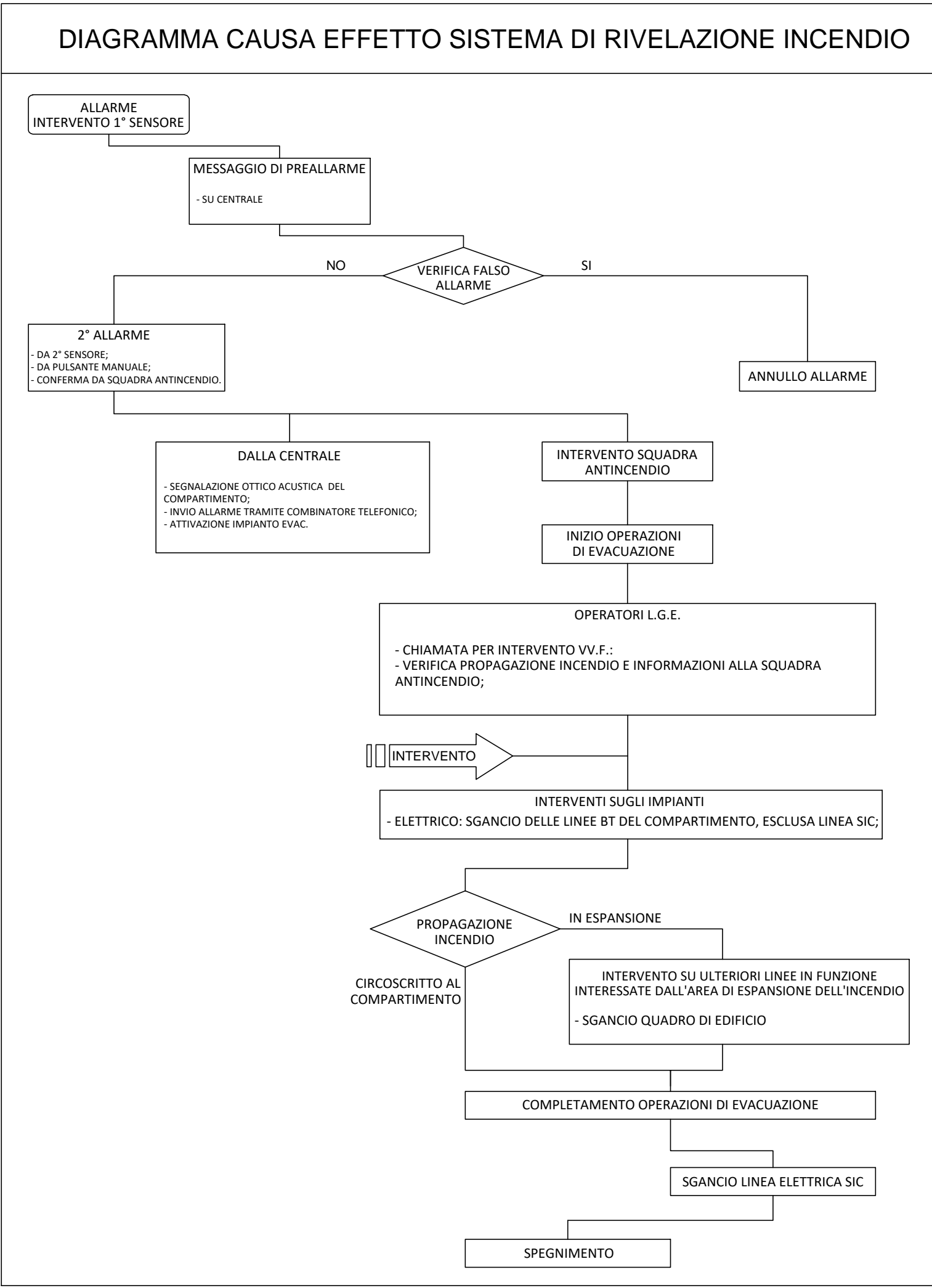


LEGENDA IMPIANTO TRASMISSIONE DATI	
	ARMADIO DI PERMUTAZIONE FONIA DATI FD DI PIANO
	N° PRESE PER TRASMISSIONE DATI E TELEFONIA TIPO RJ45, CAT.6a
	N° PRESE PER TRASMISSIONE DATI E TELEFONIA TIPO RJ45, OPTOISOLATA

LEGENDA IMPIANTO RIVELAZIONE FUMI	
	CENTRALE IMPIANTO RIVELAZIONE INCENDI ESISTENTE
	PANNELLO DISPLAY PER VISUALIZZAZIONE STATI ALLARME
	RIVELATORE DI FUMO OTTICO
	RIVELATORE DI FUMO OTTICO POSTO ENTRO CONTROSOFFITTO
	RIPETITORE OTTICO DI ALLARME INCENDIO
	RIPETITORE OTTICO DI ALLARME INCENDIO PER RIVELATORE DA CONTROSOFFITTO/CONTROPAVIMENTO
	PULSANTE DI SEGNALAZIONE ALLARME INCENDIO IN CASSETTA CON VETRO A ROMPERE
	MODULO DI COMANDO A "n" INDIRIZZI
	MODULO DI INGRESSO A "n" INDIRIZZI
	PUNTO ALIMENTAZIONE MAGNETE BLOCCAPORTE CON PULSANTE DI SBLOCCO MANUALE
	PANNELLO OTTICO ACUSTICO ALLARME INCENDIO
	PANNELLO GESTIONE EMERGENZE (PGEP: PRINCIPALE - PGES: SOLO SEGNALAZIONE)

LEGENDA IMPIANTO DIFFUSIONE SONORA	
	CENTRALE DIFFUSIONE SONORA PER EVACUAZIONE EVAC (CERTIFICATO SECONDO LA NORMA EN60849 ED EN 54-16)
	DIFFUSORE SONORO A 3W A VISTA - POTENZA SELEZIONABILE DA 6W - 3W - 1.5W - 0.75W (CERTIFICATO SECONDO LA NORMA EN 54-24)
	DIFFUSORE SONORO A 3W AD INCASSO - POTENZA SELEZIONABILE DA 6W - 3W - 1.5W - 0.75W (CERTIFICATO SECONDO LA NORMA EN 54-24)
	BASE MICROFONICA VIGILI DEL FUOCO
	POSTAZIONE MICROFONICA PER GESTIONE IMPIANTO EVAC

LEGENDA IMPIANTO CHIAMATE INFERMIERI	
	CENTRALE CHIAMATA INFERMIERA
	PERELLA DI CHIAMATA A N.5 PULSANTI COMPLETA DI PRESA JACK
	PERELLA DI CHIAMATA A N.1 PULSANTE COMPLETA DI PRESA JACK
	TERMINALE DI CAMERA CON FONIA E DISPLAY
	NODO DI CAMERA PER IL COLLEGAMENTO FINO A N.8 LETTI/POLTRONE
	LAMPADA FUORIORTA A LED A 3 CAMPI
	UNITA DI PRESENZA, ANNULLO E CHIAMATA
	UNITÀ DI ANNULLO WC
	UNITÀ DI CHIAMATA A PULSANTE
	UNITÀ DI CHIAMATA A TIRANTE



REGIONE DEL VENETO

ULSS4

VENETO ORIENTALE

Azienda U.L.S.S. n.4 "Veneto Orientale"

p.zza A. De Gasperi, 5

30027 - San Donà di Piave (VE)

p.ta IVA 02799490277

Progetto Esecutivo

Impianti Elettrici e Speciali

Schema funzionale impianti speciali

Realizzazione della "nuova area chirurgica ambulatoriale e diurna" al primo Piano Ovest del presidio ospedaliero di Portogruaro (VE)

Il progettista
ing. Moris Cibi

Il R.U.P.
ing. Francesco Baradello
Direttore UOC Servizi Tecnici

Il Direttore Generale
Dott. Carlo Bramezza

Il disegnatore: SEINGIM GLOBAL SERVICE file: 19052PEEFM0002_00 data: 19 Marzo 2019

Revisione Descrizione Data Visto

0 Progetto esecutivo 19/03/2019 MC

Il presente elaborato è di esclusiva proprietà del professionista sopra scritto che ne vieta la riproduzione e la divulgazione senza autorizzazione