

PROVA A

- 1) Elencare in maniera sintetica le fasi di esecuzione per la determinazione di un gruppo sanguigno diretto, su micro-colonna.

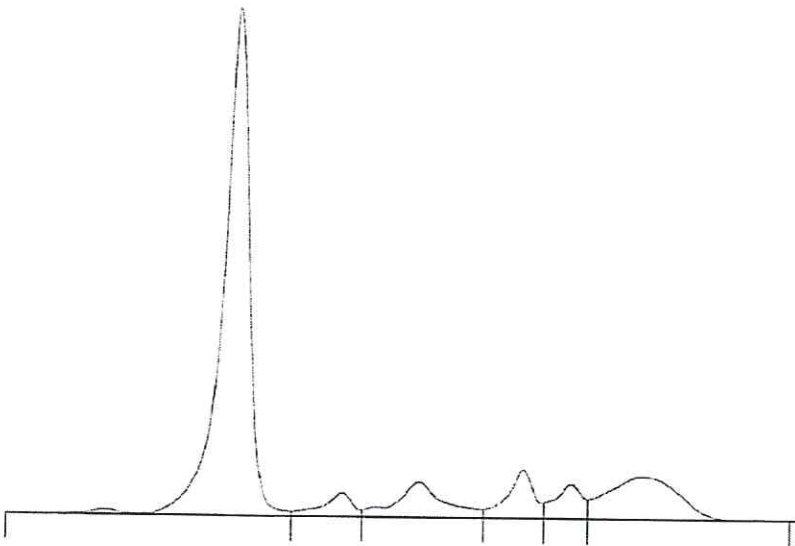
Dopo aver opportunamente identificato campione e supporto, si diluiscono le emazie secondo il metodo in uso del produttore (0,8-2%). Si seminano quindi per ogni pozzetto le emazie (tra 25-50 microlitri) e si procede alla centrifugazione dei supporti. La reazione positiva è evidenziata dall'intrappolamento degli agglutinati in superficie o lungo la colonna.

- 2) Descrivere la sequenza delle fasi della colorazione di May Grunwald-Giemsa.

Su striscio periferico o citocentrifugato:

- 1-incubazione per 2-3' in May-Grunwald non diluito
- 2-aggiungere acqua distillata senza risciacquare per 2'
- 3-lavare in acqua corrente
- 4-incubare per 10' in Giemsa
- 5-lavare e asciugare all'aria

- 3) Identificare il nome delle "bande di migrazione" nel seguente tracciato elettroforetico:



- a) Albumina
- b) Alfa 1
- c) Alfa 2
- d) Beta 1
- e) Beta 2
- f) Gamma

