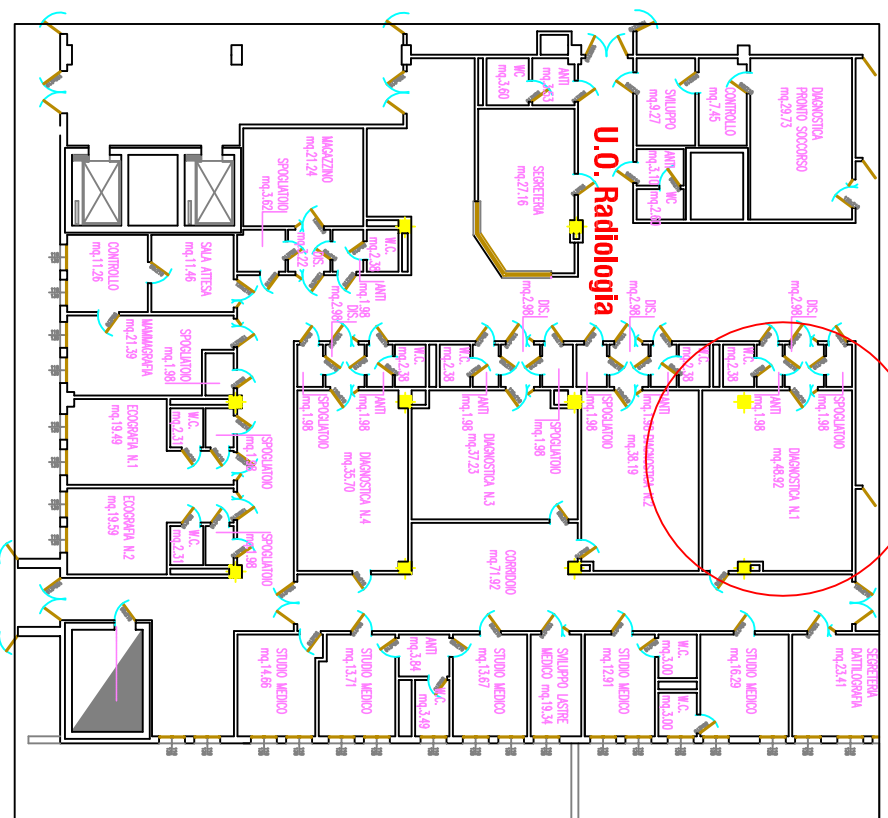
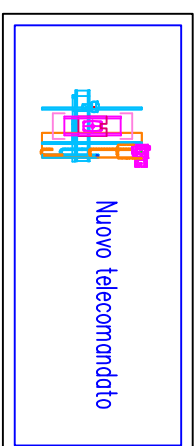
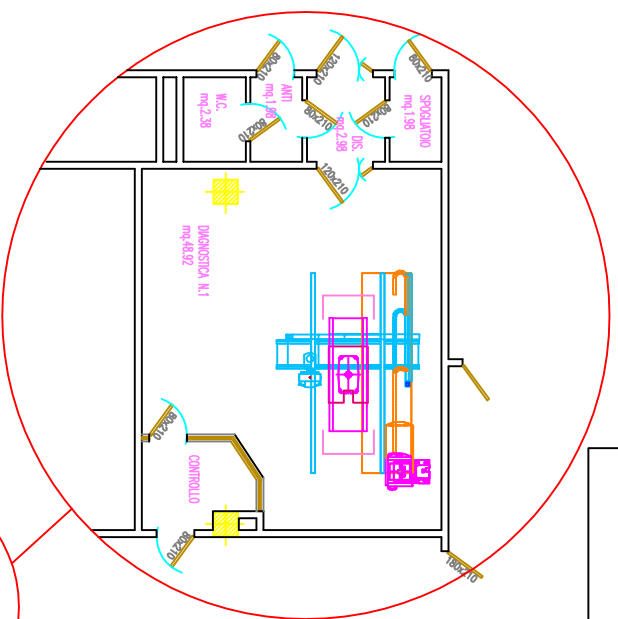
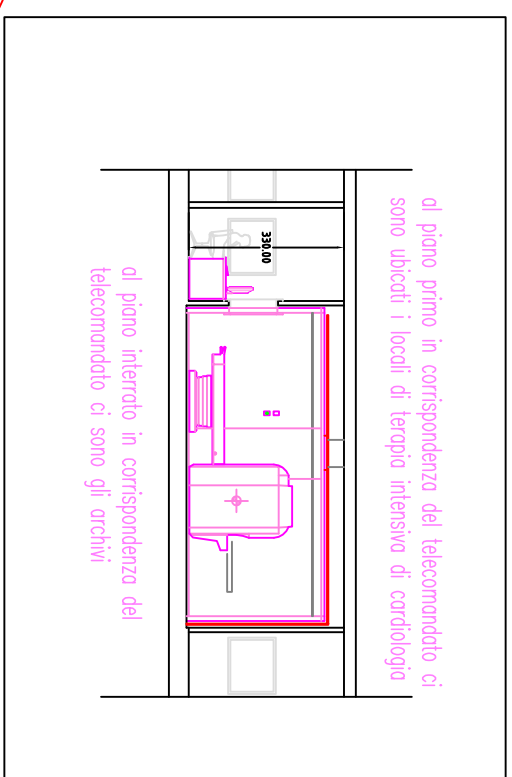


Particolare sezione
scala 1:100



REGIONE DEL VENETO
AZIENDA UNITÀ LOCALE SOCIO SANITARIA N. 10
"VENETO ORIENTALE"
Sede Direzionale:
Piazza De Gasperi, n.5 - 30027 San Donà di Piave (VE) Codice Fiscale e Partita I.V.A.: 02799490277

Ospedale di San Donà di Piave

Progetto sostituzione telecomandato

Oggetto:

Planimetrie e particolari
scala 1:50 - 200

Tav. N.

D

Il designatore geom. Simone Dall'Antonia		data GIUGNO 2014	
N.B. Controllare le misure in loco			
File: c:\disegni\lavori 2014			
Revisione		Data	Visto